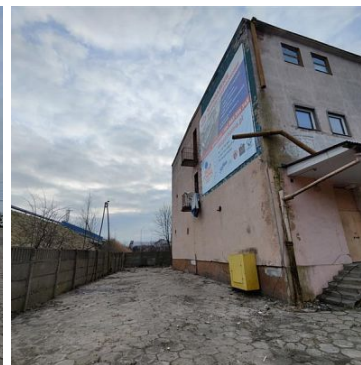


## HALA-MAGAZYN NA WYNAJEM

liczba pokoi: 1, pow. całkowita: 600,00 m<sup>2</sup>,

Koszalin, Nowobramskie

Cena **13 800** zł



Magazyn, 600 m<sup>2</sup>, parter z rampą, Koszalin, Osiedle Nowobramskie.

Magazyn na parterze komercyjnego budynku 2 piętrowego. Budynek przygotowywany do modernizacji i remontu.

Nieruchomość składa się z przestrzeni magazynowo - produkcyjnej na 4 poziomach, Każdy po 600 m<sup>2</sup>. Obiekt wyposażony jest w windę przemysłową. Istnieje możliwość dostosowania obiektu do potrzeb potencjalnego najemcy.

Położenie:

Idealne miejsce na lekką produkcję. Położenie w pobliżu centrum miasta daje łatwą dostępność dla pracowników.


Obiekt położony na terenie przeznaczonym pod przemysł i usługi.

Hala na parterze zaopatrzona jest w dwie rampy załadunkowe, po dwóch stronach budynku.

Elewacja budynku, idealnie nadająca się do umieszczenia reklamy.

Nieruchomość ulokowana jest przy jednej z głównych arterii miasta z łatwym dostępem do infrastruktury drogowej - tras S6 i S11 oraz do Strefy Ekonomicznej.

Zlecenie prowadzone pod nadzorem Pośrednika, nr licencji: 14825.

Symbol	<b>4402870</b>	Rodzaj nieruchomości	<b>HALA-MAGAZYN</b>
Rodzaj transakcji	<b>WYNAJEM</b>	Status	<b>AKTUALNA</b>
Rodzaj rynku	<b>WTÓRNY</b>	Cena 	<b>13 800, 00 PLN</b>
Cena za m2	<b>23, 00 PLN</b>	Kraj	<b>Polska</b>
Województwo	<b>Zachodniopomorskie</b>	Powiat	<b>Koszalin</b>
Gmina	<b>Koszalin</b>	Miejscowość	<b>Koszalin</b>
Dzielnica - osiedle	<b>Nowobramskie</b>	Ulica	<b>Osiedle Nowobramskie</b>
Powierzchnia całkowita	<b>600, 00 m<sup>2</sup></b>	Forma własności działki	<b>(Nieznany)</b>
Rodzaj budynku	<b>Obiekt komercyjny</b>	Rok budowy	<b>1950</b>
Standard	<b>Do remontu</b>	Forma własności	<b>Własność</b>
Typ parkingu	<b>Ogólnodostępny</b>		



**Borys Boratyński**  
Ekspert rynku nieruchomości

517 968 965  
borys@boratynski-nieruchomosci.pl

Pośrednik w obrocie nieruchomościami

Więcej ofert na stronie **boratynski-nieruchomosci.pl**