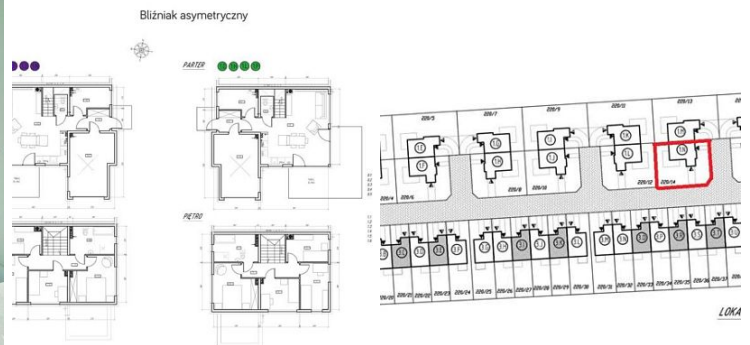


DOM NA SPRZEDAŻ

liczba pokoi: 5, pow. całkowita: 117,64 m², pow. działki: 339,00 m²,
Nowe Bielice, Hiacyntowe Ogrody

Cena **870 000** zł



Ostatni bliźniak na nowym osiedlu z pełną infrastrukturą na sprzedaż!!!!

Osiedle Hiacyntowe zaprasza!!!

Oferta dotyczy domu w zabudowie bliźniaczej o powierzchni całkowitej 117,64 m². Rozkład pomieszczeń:

Parter: wiatrołap (3,51 m²), pomieszczenie gospodarcze (6,13 m²), WC (1,24 m²), salon z jadalnią i kuchnią (32,15 m²), garaż (17,86 m²)

Piętro: komunikacja (10,69 m²), 4 pokoje (8,05 m²; 9,05 m²; 8,29 m²; 12,37 m²), łazienka (8,30 m²)

Dom znajduje się na nowym osiedlu W Nowych Bielicach

- Osiedle zamknięte z pełną infrastrukturą, spójne architektonicznie, obejmuje w pierwszym etapie 16 budynków w tym 8 bliźniaków i 8 domów w zabudowie szeregowej.
- Osiedle o nowoczesnym designie oferuje budynki o ciekawie zaprojektowanej architekturze z maksymalnym wykorzystaniem powierzchni użytkowej. Proste bryły budynków z płaskim dachem gwarantują maksymalne wykorzystanie przestrzeni na parterach i Pietrach. Pełna wysokość na każdej kondygnacji (brak skosów).
- W bryle każdego dwukondygnacyjnego budynku zaprojektowano na parterze jednostanowiskowy garaż z bramą segmentową wjazdową zaopatrzoną w pełną automatykę.
- Budynki oddawane w stanie deweloperskim z wykonanymi gładziami oraz schodami drewnianymi
- Każdy budynek posadowiony na własnościowej działce

Metoda budowania:

Budynek wybudowany metodą tradycyjną. Ściany fundamentowe żelbetowe, ściany konstrukcyjne murowane, stropy monolityczne, dach płaski ocieplony styropianem pokryty papą,,; ocieplenie: elewacja 20cm styropian, dach od 20-30 cm styropian, posadzki parteru 28cm styropian, posadzka pietra 5cm styropian, Posadzki cementowe, tynki gipsowe kat.III wykonane na mokro, drzwi zewnętrzne wejściowe, brama garażowa segmentowa, instalacje elektryczne podtynkowe, inst. Wod-kan, co i cwu z pieca dwufunkcyjnego gazowego. Dodatkowo komin systemowy pod kominek zaprojektowany w salonie.

Media: Woda i kanalizacja z sieci gminnej, gaz z sieci, energia.

Lokalizacja:

Całe osiedle obejmować będzie docelowo 40 budynków, dojazd do osiedla drogą asfaltową na osiedlu droga wewnętrzna wyłożona polbrukiem.

Bardzo atrakcyjna lokalizacja gwarantuje nowym właścicielom ciszę i spokój z dala od natężenia ruchu i hałasu


7 km od centrum Koszalina

3 km od trasy S6

15 km od Morza Bałtyckiego

Zapraszamy po więcej informacji w biurze!!!!

Zapraszamy na prezentacje oferty na żywo!!!!

Symbol	3701399	Status	AKTUALNA
Rodzaj nieruchomości	DOM	Rodzaj domu	Dom bliźniak
Rodzaj rynku	WTÓRNY	Gmina	Biesiekierz
Miejscowość	Nowe Bielice	Dzielnica - osiedle	Hiacyntowe Ogrody
Ulica	Nowe Bielice	Powierzchnia całkowita	117, 64 m²
Powierzchnia działki	339, 00 m²	Liczba pokoi	5
Forma własności działki	Własność	Rok budowy	2023
Ogrzewanie	Gazowe	Cena 	870 000, 00 PLN
Cena za m2	7 395, 44 PLN		



Borys Boratyński
Ekspert rynku nieruchomości

517 968 965
borys@boratynski-nieruchomosci.pl

Pośrednik w obrocie nieruchomościami

Więcej ofert na stronie **boratynski-nieruchomosci.pl**