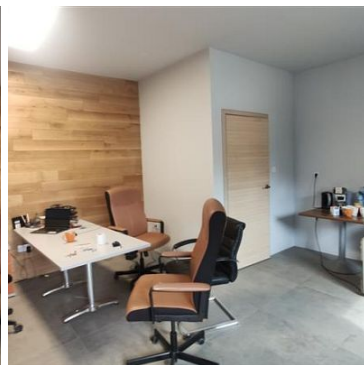
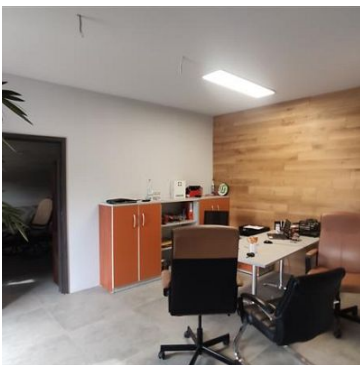


HALA-MAGAZYN NA WYNAJEM

pow. całkowita: 860,00 m², pow. działki: 1 000,00 m²,

Koszalin

Cena **19 780** zł




Hala magazynowa i produkcyjna o pow. 500 m² - Koszalin, osiedle Nowobramskie. Wysokość hali 3,5 m, brama wjazdowa - wysokość 3,2 m. Wjazd do obiektu z poziomu "zero".

Hala wyposażona w instalację wentylacyjną. Dojazd drogą asfaltową, dużo miejsc parkingowych. Obiekt położony bardzo blisko centrum miasta oraz w dobrym miejscu do wyjazdu na obwodnicę Koszalina i drogę S6.

Ogrzewanie z własnej kotłowni. Możliwość dodatkowego wynajęcia zaplecza socjalno-biurowego.

Zlecenie prowadzone pod nadzorem Pośrednika, nr licencji: 14825

Symbol	4402843	Rodzaj nieruchomości	HALA-MAGAZYN
Rodzaj transakcji	WYNAJEM	Status	oferta aktualna
Rodzaj rynku	WTÓRNY	Cena 	19 780, 00 PLN
Cena za m2	23, 00 PLN	Kraj	Polska
Województwo	Zachodniopomorskie	Powiat	Koszalin
Gmina	Koszalin	Miejscowość	Koszalin
Ulica	Osiedle Nowobramskie	Powierzchnia całkowita	860, 00 m²
Powierzchnia działki	1 000, 00 m²	Forma własności działki	Użytk. wieczyste
Rok budowy	1975	Standard	Dobry
Ogrzewanie	Kotłownia lokalna	Forma własności	Własność
Energia elektryczna	✓	Podłączony gaz	✓
Podłączony wodociąg	✓	Podłączona kanalizacja	✓
Internet	✓		



Borys Boratyński
Ekspert rynku nieruchomości

517 968 965
borys@boratynski-nieruchomosci.pl

Pośrednik w obrocie nieruchomościami

Więcej ofert na stronie **boratynski-nieruchomosci.pl**