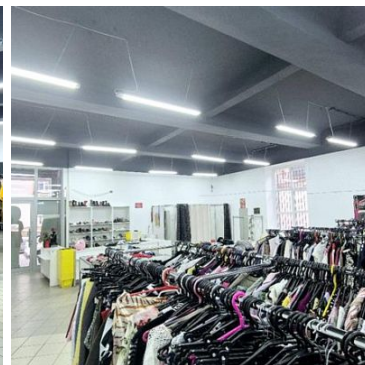
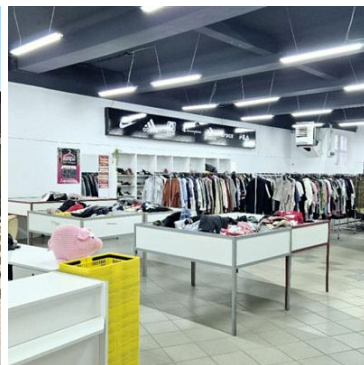


OBIĘKT NA SPRZEDAŻ

liczba pokoi: 2, pow. całkowita: 376,00 m²,

Koszalin

Cena **1 990 000** zł



Na sprzedaż lokal o pow. łącznej 376m² - całość powierzchni - na parterze w kamienicy w ścisłym centrum miasta.

Cały lokal odpowiedni dla branży typu: studio taneczne, kryty plac zabaw, studio fotograficzne, siłownię, przedszkole, żłobek (stropy betonowe).

Przód lokalu- 170m² , tył z osobnym wejściem - 206m².

Wysokość lokalu powyżej 3m, brak sąsiadów w postaci lokali mieszkalnych, ścisłe centrum!

LOKAL OD ULICY Mickiewicza -BARDZO REPREZENTATYWNA LOKALIZACJA - LOKAL W ZABYTKOWEJ KAMIENICY.

Dla tej części wejście od frontu szklanymi drzwiami. Istnieje możliwość odkrycia okien, które obecnie są zasłonięte.

Ogrzewanie gazowe z nagrzewnic z opcją podłączenia do miejskiego. Alternatywnie kurtyny elektryczne.

Przed budynkiem parkingi, w sąsiedztwie restauracja, kwaciarnia. W tym roku oświadczenie właściciela o remoncie elewacji.

Klimatyzacja w lokalu, energooszczędne oświetlenie.

Przeznaczenie w Miejscowym Planie Zagospodarowania Przestrzennego L11MS - Uchwała nr XLII/594/2018.

Ustalenia dla terenu o symbolu L11MS pow. 1,0728 ha 1) przeznaczenie terenu zabudowa mieszkalno-usługowa; 2) zasady zagospodarowania przestrzennego i kształtowania zabudowy a) zabudowa śródmiejska, b) nakaz zabudowy pierzejowej, c) zakaz lokalizacji garaży wolnostojących oraz zabudowy gospodarczej, d) zakaz lokalizacji zabudowy tymczasowej, Dziennik Urzędowy Województwa Zachodniopomorskiego z dnia 12 kwietnia 2018 r. poz. 1640 e) obowiązująca linia zabudowy zgodnie z rysunkiem planu, f) powierzchnia zabudowy do 60% powierzchni działki budowlanej g) wysokość zabudowy: ·wzdłuż ulic: L43KDD, L45KDD, L46KPJ – do 3 kondygnacji nie licząc poddasza do 14 m, ·pozostała maksymalnie do 17 m – 5 kondygnacji, h) dachy strome dwu- i czterospadowe - symetryczne o kącie nachylenia połąci od 35° do 50° oraz zgodnie z ustaleniami pkt 3d; i) dopuszcza się wydzielenia o szerokości frontu istniejących budynków, j) szerokość frontu działki wydzielanej – min. 6 m, k) maksymalna szerokość działki wydzielanej pod nową zabudowę przy ulicy L43KDD – 19 m, l) minimalna wielkość działki budowlanej 100 m², m).


Negocjacje i oglądanie z pośrednikiem. OFERTA NA WYŁĄCZNOŚĆ.

Wydanie po podpisaniu umowy, do uzgodnienia. Dodatkowo media wg zużycia.

Sprzedaż nie jest objęta podtaniem VAT.

Prezentacja po kontakcie telefonicznym z pośrednikiem prowadzącym, licencja zawodowa nr 3101.

Przedstawiona oferta ma charakter informacyjny i nie stanowi oferty określonej w art.66 KC

Symbol	700467	Rodzaj nieruchomości	OBIEKT
Rodzaj transakcji	SPRZEDAŻ	Status	AKTUALNA
Rodzaj rynku	WTÓRNY	Cena 	1 990 000, 00 PLN
Cena za m2	5 292, 55 PLN	Kraj	Polska
Województwo	Zachodniopomorskie	Powiat	Koszalin
Gmina	Koszalin	Miejscowość	Koszalin
Ulica	Adama Mickiewicza	Okolica	Centrum handlowe, Kościół, Przystanek autobusowy, Ulica osiedlowa
Powierzchnia całkowita	376, 00 m²	Forma własności działki	Własność
Rodzaj obiektu	Biurowo-usługowy	Rodzaj budynku	Kamienica
Standard	Do odświeżenia	Parter	✓
Ilość pięter [wliczając parter]	2	Ogrzewanie	Gazowe
Forma własności	Własność	Energia elektryczna	✓
Podłączony gaz	✓	Podłączony wodociąg	✓
Podłączona kanalizacja	✓	Typ parkingu	Ogólnodostępny
Pomieszczenie gospodarcze	✓		



Borys Boratyński
Ekspert rynku nieruchomości

517 968 965
borys@boratynski-nieruchomosci.pl

Pośrednik w obrocie nieruchomościami

Więcej ofert na stronie **boratynski-nieruchomosci.pl**