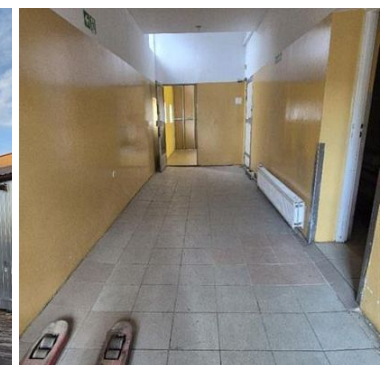
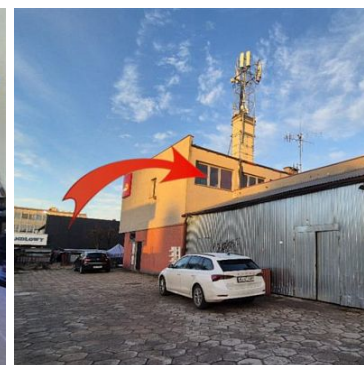
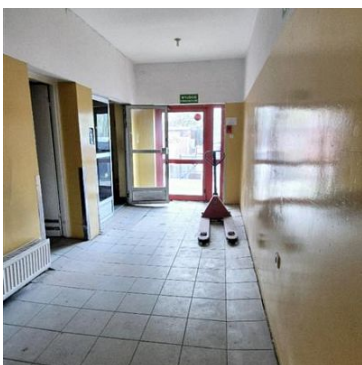


## OBIEKT NA WYNAJEM

liczba pokoi: 3, pow. całkowita: 60,00 m<sup>2</sup>, pow. działki: 1 000,00 m<sup>2</sup>,  
Koszalin, Śródmieście

Cena **1 500** zł



*Na wynajem lokal usługowy, lub pomieszczenia biurowe i mały magazyn w ścisłym centrum miasta.*

**Dostępne pomieszczenia z magazynem o pow. ok.60m<sup>2</sup> na parterze i biura na 1 piętrze. Magazyn w stawce 25 zł/m<sup>2</sup> netto, biura - 42 zł m<sup>2</sup> netto.**

**1PIĘTRO:**

Pomieszczenia biurowe o pow. od 9m<sup>2</sup>-33m<sup>2</sup>, szatnia, 2 wc, korytarz. Do tej części przynależy mały magazyn na parterze, o pow. 60,85m<sup>2</sup>.

Opis - biura 1 piętro.

Komunikacja - pom.nr 3,4 i 5 - 5,24m<sup>2</sup> i 18,81m<sup>2</sup>, 6,21m<sup>2</sup>, pom.nr 6- 11,46m<sup>2</sup>, pom.nr 7 - 11,66m<sup>2</sup>, pom.nr 8 - 9,76m<sup>2</sup>, 2 x pom.

Magazyn - czynsz najmu w stawce 25 zł/m<sup>2</sup> + opłata serwisowa + media.

Lokale puste-wydanie po podpisaniu umowy najmu. Klucze w biurze.

Dodatkowo możliwość najmu LOKALU USŁUGOWEGO NA PARTERZE z witrynami.

Przedmiot wynajmu stanowi oddzielny lokal w obiekcie handlowo-usługowym przy ul. Połtawskiej 10 w Koszalinie.

Lokal usługowy, z dużymi oknami, jasny o pow. 55,39m<sup>2</sup> składający się z sali o pow. 51,21m<sup>2</sup> przedzielonej jedynie lekkimi przepierzeniami, aneksu kuchennego, korytarza, sanitariatu.

Do lokalu 2 wejścia od ulicy Połtawskiej oraz ulicy Drzymały, takie rozwiązanie pozwala na stworzenie dwóch niezależnych przestrzeni usługowych.

Wysokość lokalu ok. 3,8m.

Lokal umeblowany w biurka, szafki, szafy na dokumenty, krzesła, kanapę.

Lokal świetnie spełni funkcję biura rachunkowego, gabinetu kosmetycznego lub lekarskiego.

**BRAK OPŁAT DO WSPÓLNOTY.**

Czynsz najmu 42 zł netto/m<sup>2</sup> + opłata serwisowa 5 zł netto/m<sup>2</sup> ( opł. serwisowa zawiera f.remontowy, zarząd, media w częściach wspólnych, podatki, zarząd ).


Media wg zużycia - prąd wg stanu licznika, woda wg wskazań, ogrzewanie proporcjonalnie do zajmowanej powierzchni.

Kaucja - 1 czynsz.

Parter można połączyć najmem z lokalami na 1 piętrze, wejście klatką schodową od ul. Połtawskiej przy sklepie POŁO.

Na piętrze 2 osobne lokale - pom.nr 3 - 16,94m<sup>2</sup>-biuro, pom.nr - 4 - 31,63m<sup>2</sup> - biuro.

Wc na korytarzu.

Symbol	<b>700476</b>	Rodzaj nieruchomości	<b>OBIEKT</b>
Rodzaj transakcji	<b>WYNAJEM</b>	Status	<b>AKTUALNA</b>
Rodzaj rynku	<b>WTÓRNY</b>	Cena 	<b>1 500, 00 PLN</b>
Cena za m2	<b>25, 00 PLN</b>	Kraj	<b>Polska</b>
Województwo	<b>Zachodniopomorskie</b>	Powiat	<b>Koszalin</b>
Gmina	<b>Koszalin</b>	Miejscowość	<b>Koszalin</b>
Dzielnica - osiedle	<b>Śródmieście</b>	Ulica	<b>Poławaska</b>
Okolica	<b>Centrum handlowe, Kościół, Przystanek autobusowy, Ulica osiedlowa</b>	Powierzchnia całkowita	<b>60, 00 m<sup>2</sup></b>
Powierzchnia działki	<b>1 000, 00 m<sup>2</sup></b>	Forma własności działki	<b>Użytk. wieczyste</b>
Rodzaj obiektu	<b>Obiekt</b>	Rodzaj budynku	<b>Centrum handlowe</b>
Standard	<b>Dobry</b>	Parter	✓
Ilość pięter [wliczając parter]	<b>1</b>	Umeblowanie	<b>PEŁNE</b>
Ogrzewanie	<b>Gazowe</b>	Forma własności	<b>Własność</b>
Energia elektryczna	✓	Podłączony gaz	✓
Podłączony wodociąg	✓	Podłączona kanalizacja	✓
Typ garażu	<b>Brak garażu</b>	Typ parkingu	<b>Ogólnodostępny</b>



**Borys Boratyński**  
Ekspert rynku nieruchomości

517 968 965  
[borys@boratynski-nieruchomosci.pl](mailto:borys@boratynski-nieruchomosci.pl)

Pośrednik w obrocie nieruchomościami

Więcej ofert na stronie **[boratynski-nieruchomosci.pl](http://boratynski-nieruchomosci.pl)**