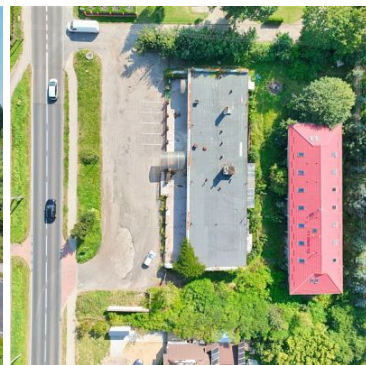


OBIĘKT NA SPRZEDAŻ

pow. całkowita: 909,46 m², pow. działki: 3 886,00 m²,

Manowo

Cena **1 999 000** zł



Na sprzedaż nieruchomość usługowa zabudowana położona przy trasie krajowej nr 11, bezpośrednio przy drodze, w odległości 8 km od Koszalina.!!!!

Działka (użytkowanie wieczyste) o powierzchni **3886m²** zabudowana jest dwoma budynkami usługowymi.

Pierwszy budynek usługowo-handlowy jednokondygnacyjny, częściowo podpiwniczony, wykonany w technologii tradycyjnej, z płaskim dachem. Od frontu budynku dobudowany jest taras, z tyłu znajduje się wejście do pomieszczeń gospodarczych oraz kotłowni mieszczącej się w piwnicy. Przed budynkiem duży asfaltowy parking o powierzchni 980m².

Powierzchnia zabudowy budynku: 582,58m²

Rok budowy: 1975

Powierzchnia lokalu (była restauracja 236,33m² w tym sala konsumpcyjna 102,78m². Pozostała część obejmuje powierzchnię magazynową, zmywalnię, komunikację, szatnię, sanitariaty oraz hall. Sala na imprezy okolicznościowe 202,73m², dodatkowe pomieszczenie 25m², piwnice 78m².

Budynek w trakcie budowy: Budynek dwukondygnacyjny w kształcie prostokąta, zlokalizowany równoległe do pierwszego obiektu, zaprojektowany pod motel. Budowa obejmuje wybudowanie na każdym z poziomów 7 segmentów mieszkalnych z sanitariatami o średniej powierzchni 24m² ze schodami oraz galerią komunikacyjną zewnętrzną. Istnieje możliwość adaptacji poddasza na poddasze użytkowe pod dodatkowe powierzchnie mieszkalne. Dach stromy pokryty blacho dachówką w stanie dobrym.

Budynek w stanie częściowo zamkniętym o powierzchni użytkowej 318,14m².

Powierzchnia zabudowy 197,14m².

Uzbrojenie działki:

Woda z sieci gminnej, kanalizacja z sieci gminnej, prąd, ogrzewanie z kotłowni własnej (istnieje możliwość podłączenia się pod gaz ziemny, sieć położona wzdłuż granicy działki)


Nieruchomość położona jest w centrum miejscowości Manowo, przy drodze publicznej- krajowej nr 11 w sąsiedztwie zabudowy usługowej i mieszkalnej. Posiada kształt foremny z korzystną wystawą ekspozycyjną, dający możliwość wykorzystania i zagospodarowania według pomysłu nowego właściciela. W miejscowości znajdują się zakłady produkcyjno - usługowe, sklepy, ośrodek zdrowia, Urząd Gminy, siedziba Nadleśnictwa, szkoła podstawowa oraz świetlica wiejska.

Podana cena jest ceną netto, do kwoty należy doliczyć 23% podatku VAT.

Lokalizacja: Manowo, 8km od Koszalina jadąc w kierunku drogą na Poznań. Odległość do plaży w Mielnie 24km, do jeziora Jamno 20km. W okolicy Manowo znajduje się kilka śródlęśnych jezior oraz zalew rzeki Radew.

Jesteś zainteresowany? Zadzwoń do biura, zapraszamy do kontaktu.

Przedstawione informację nie stanowią oferty w rozumieniu przepisów Kodeksu Cywilnego.

Symbol	3701457	Rodzaj nieruchomości	OBIEKT
Rodzaj transakcji	SPRZEDAŻ	Status	AKTUALNA
Rodzaj rynku	WTÓRNY	Cena 	1 999 000, 00 PLN
Cena za m2	2 198, 01 PLN	Kraj	Polska
Województwo	Zachodniopomorskie	Powiat	Koszaliński
Gmina	Manowo	Miejscowość	Manowo
Ulica	Manowo	Powierzchnia całkowita	909, 46 m²
Powierzchnia działki	3 886, 00 m²	Forma własności działki	Użytk. wieczyste
Rodzaj obiektu	Obiekt	Rodzaj budynku	Obiekt komercyjny
Rok budowy	1975	Standard	Do remontu
Parter	✓	Ogrzewanie	Kotłownia lokalna
Forma własności	Własność	Energia elektryczna	✓
Podłączony wodociąg	✓	Podłączona kanalizacja	✓
Typ parkingu	Przypisany do lokalu	Pomieszczenie gospodarcze	✓



Borys Boratyński
Ekspert rynku nieruchomości

517 968 965
borys@boratynski-nieruchomosci.pl

Pośrednik w obrocie nieruchomościami

Więcej ofert na stronie **boratynski-nieruchomosci.pl**