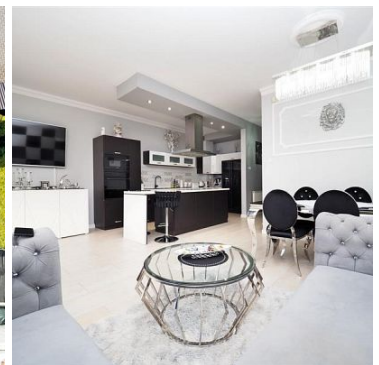


## DOM NA SPRZEDAŻ

liczba pokoi: 4, pow. całkowita: 126,00 m<sup>2</sup>, pow. działki: 168,00 m<sup>2</sup>,  
Koszalin, Szczecińska  
Cena **789 000** zł



**Przytulny dom szeregowy, położony w ustronnym miejscu na przedmieściach Koszalina, przy ul. Jesiennej (rejon Szczecińskiej).**

Prezentujemy dom z 2010 roku o powierzchni użytkowej 126 m<sup>2</sup> z garażem, położony na kameralnie położonej działce o powierzchni 168 m<sup>2</sup>.

**Na parterze** mieści się garaż (niecałe 16 m<sup>2</sup>), przestronny przedpokój z oknem, wc, pralnia ze spiżarnią oraz salon z aneksem kuchennym. Z salonu wyjście na taras i ogródek, usytuowany od słonecznej, zachodniej strony.

**Na poddaszu** mieszczą się 3 pokoje (wcześniej 4), garderoba oraz łazienka z wc. Obecni właściciele zaadaptowali 2 pokoje na jedną, dużą sypialnię. Istnieje możliwość powrotu do poprzedniego układu. Z jednego z pokoi wyjście na balkon.

**Mamy jeszcze strych** na rzadziej używane przedmioty.

Ogrzewanie gazowe. Ogrzewanie podłogowe rozprowadzone na przedpokój, w wc i pralni.

**Bardzo atrakcyjna lokalizacja!** Zjazd z ulicy Szczecińskiej obok Przychodni dla zwierząt. Na osiedlu sklep Żabka, w którym zaopatrzysz się w artykuły codziennej potrzeby. W niedalekiej odległości nowo powstały market Lidl i Biedronka. Obok osiedla przystanek komunikacji miejskiej nr 6 i 12, dzięki czemu bez problemu skomunikujesz się z resztą miasta. 20 minut spacerem do dworca PKP, PKS i centrum miasta.

**Dom sprzedawany z udziałem w drodze wewnętrznej dojazdowej**, która znajduje się za budynkiem. Dzięki wyjściu z ogrodu na tą ulicę bez problemu wniesiemy rzeczy do ogrodu, rośliny itd. bez potrzeby przechodzenia przez dom. Jeśli chcesz zobaczyć wszystkie atuty tego domu na żywo to zapraszam na prezentację !

**Oferta na wyłączność.** Prezentacja w obecności Pośrednika po uprzednim uzgodnieniu terminu.

Symbol	<b>5001502</b>	Status	<b>AKTUALNA</b>
Rodzaj nieruchomości	<b>DOM</b>	Rodzaj domu	<b>Dom szeregowy</b>
Rodzaj rynku	<b>WTÓRNY</b>	Gmina	<b>Koszalin</b>
Miejscowość	<b>Koszalin</b>	Dzielnica - osiedle	<b>Szczecińska</b>
Ulica	<b>Jesienna</b>	Powierzchnia całkowita	<b>126, 00 m<sup>2</sup></b>
Powierzchnia działki	<b>168, 00 m<sup>2</sup></b>	Liczba pokoi	<b>4</b>
Forma własności działki	<b>Własność</b>	Rok budowy	<b>2010</b>
Ogrzewanie	<b>Gazowe</b>	Cena 	<b>789 000, 00 PLN</b>
Cena za m2	<b>6 261, 90 PLN</b>		



**Borys Boratyński**  
Ekspert rynku nieruchomości

517 968 965  
borys@boratynski-nieruchomosci.pl

Pośrednik w obrocie nieruchomościami

Więcej ofert na stronie **boratynski-nieruchomosci.pl**