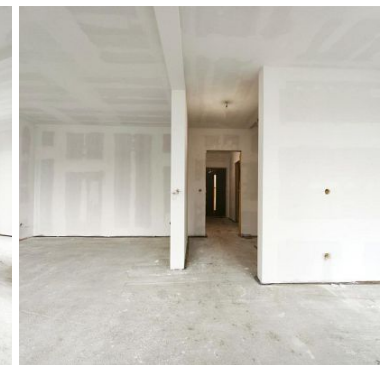


DOM NA SPRZEDAŻ

liczba pokoi: 5, pow. całkowita: 116,13 m², pow. działki: 667,00 m²,
Niekłonice

Cena **699 000** zł



Oferujemy na sprzedaż **nowoczesny i komfortowy dom w zabudowie bliźniaczej** (segment I i II) położony w spokojnej miejscowości **Niekłonice** obok Koszalina. Wybudowany został **w technologii szkieletowej**, która cieszy się rosnącą popularnością.

Lokalizacja:

Jest to wyjątkowa lokalizacja idealna dla osób szukających spokojnej okolicy z bliskim dostępem do przyrody oraz szybkim dojazdem do miasta. W pobliżu znajduje się sklep spożywczy, paczkomat, supermarket Dino, ścieżki rowerowe, boisko i siłownia na świeżym powietrzu, pętla autobusowa linii nr 3 (Niekłonice - Wąwozowa) oraz węzeł drogowy S-11.

Opis nieruchomości:

Dom wybudowany **w technologii szkieletowej** z drewna skandynawskiego klasy C24 na płycie fundamentowej z szalunkiem traconym. Wykończony **w stanie deweloperskim**. Położony na działce ewidencyjnej **o powierzchni 0,0667 ha w udziale po 1/2** dla każdego właściciela segmentu. Dojazd do działki **drogą wewnętrzną**, na której ustanowiona jest służebność prawa przejazdu i przechodu.

Powierzchnia użytkowa (po podłodze) domu wynosi **116,13 m²**. Rozkład pomieszczeń:

PARTER:

- przestronny salon z otwartą kuchnią: 38,29 m² i wyjściem na taras
- pokój 11,69 m²
- łazienka 4,74 m²
- korytarz 5,64 m²

PODDASZE:

- trzy pokoje: 10,38 m²; 15,58 m²; 15,83 m²
- łazienka 10,78 m²
- korytarz 3,20 m²

Podstawowe informacje:

- dach pokryty blachą zakładaną na rąbek, ocieplony wełną mineralną gr. 30 cm
- strop drewniany gr. 30 cm
- ściany zewnętrzne gr. 30 cm
- ocieplenie: wełna mineralna gr. 20 cm
- elewacja wykonana z blachy oraz nowoczesnych, odpornych paneli lamelowych firmy VOX, która nadaje budynkowi elegancki i nowoczesny wygląd, podkreślając tym samym jego styl i charakter
- woda z własnego ujęcia – wywiercona studnia
- odprowadzenie ścieków do zbiornika bezodpływowego o pojemności 10 m³
- światłowod w drodze wewnętrznej
- wentylacja grawitacyjna zakończona nasadką obrotową
- okna PCV trzyszybowe, dwukolorowe (z zewnątrz antracyt, wewnątrz białe)
- drzwi zewnętrzne firmy WIKĘD
- ogrzewanie gazowe, podłogowe na całej powierzchni domu
- kocioł gazowy dwufunkcyjny firmy De Dietrich
- ściany wewnętrzne z płyty kartonowo – gipsowej
- wykonany przez doświadczoną firmę, która specjalizuje się w budowie nowoczesnych domów szkieletowych, łącząc wiedzę i zdobyte doświadczenie

Dodatkowe atuty:

Estetycznie wkomponowany w architekturę domu **balkon**, który może stanowić dodatkową przestrzeń do wypoczynku.

Wysokie skosy sprawiają, że pomieszczenia są większe i bardziej funkcjonalne.

Wysoka jakość wykonania, energooszczędne rozwiązania i sprawdzony materiał od renomowanych producentów wszystko to zapewnia trwałość i komfort na lata.

Link do lokalizacji nieruchomości: <https://maps.app.goo.gl/NmPKi8KTWidW8NRw6>

Kupując z nami otrzymujesz*:


- **PROJEKT KUCHNI** dopasowany do swoich potrzeb oraz **ZNIŻKĘ** na wykonanie zabudowy kuchennej
- **VOUCHER PODARUNKOWY** na zakup drzwi pokojowych lub paneli podłogowych

Pomagamy również w uzyskaniu **NAJKORZYSTNIEJSZEGO** kredytu!!

*dodatkowe informacje udzielane indywidualnie

MOŻLIWOŚĆ WYKOŃCZENIA DOMU POD KLUCZ.

Zapraszamy do zapoznania się z tą unikalną ofertą. Gwarantujemy, że znajdziesz tutaj harmonię i spokój. Nie przegap tej wyjątkowej okazji!

Symbol	690283	Status	oferta aktualna
Rodzaj nieruchomości	DOM	Rodzaj domu	Dom
Rodzaj rynku	PIERWOTNY	Gmina	Świeszyno
Miejscowość	Niekłonice	Ulica	Niekłonice
Powierzchnia całkowita	116, 13 m²	Powierzchnia działki	667, 00 m²
Liczba pokoi	5	Forma własności działki	(Nieznany)
Rok budowy	2025	Ogrzewanie	Gazowe
Cena 	699 000, 00 PLN	Cena za m2	6 019, 12 PLN



Borys Boratyński
Ekspert rynku nieruchomości

517 968 965
borys@boratynski-nieruchomosci.pl

Pośrednik w obrocie nieruchomościami

Więcej ofert na stronie **boratynski-nieruchomosci.pl**