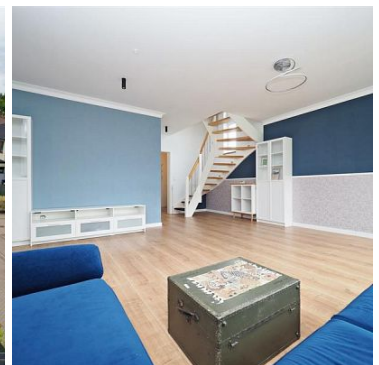


DOM NA SPRZEDAŻ

liczba pokoi: 5, pow. całkowita: 117,89 m², pow. działki: 324,00 m²,

Koszalin, Nowe Bielice

Cena **869 000** zł



Skrajny dom w zabudowie bliźniaczej, położony na przedmieściach Koszalina.

Prezentujemy dom z 2017 roku o powierzchni użytkowej 117,89 m², położony na kameralnym osiedlu w Nowych Bielicach.

Nowe Bielice, nazywane sypialnią Koszalina, gwarantują dobrą komunikację z miastem oraz drogą S6, a jednocześnie pozwalają na chwile wytchnienia w domowym zaciszu. Mieszczą się tu 2 sklepy, żłobek, a w niedalekiej odległości stacja benzynowa i markety spożywcze.

Dom posiada niezwykle funkcjonalny układ pomieszczeń. Jednym słowem dom skrojony na miarę potrzeb każdej rodziny.

Na parterze mieści się :

- przestronny wiatrołap,
- oddzielna kuchnia (pierwotnie był tu garaż)

- małe pomieszczenie gosp. z pralnią
- salon z wyjściem na taras,
- łazienka z prysznicem.

Na piętrze mieści się :

- przedpokój, z którego niezależnie wchodzimy do kolejnych pomieszczeń,
- cztery pokoje (dwa pokoje z balkonami francuskimi)
- łazienka z wanną.

Dodatkowo strych, który zapewni miejsce rzadziej używanym przedmiotom.

Dom w stanie do zamieszkania, aczkolwiek wymagający odświeżenia. W cenie stałe zabudowy. Ogrzewanie gazowe poprzez kocioł gazowy 2-funkcyjny De Dietrich. Na parterze oraz w łazience na piętrze ogrzewanie podłogowe. Dodatkowo w salonie kominek żeliwny marki Jotul. Okna trzyszybowe, na parterze budynku w oknach zamontowano rolety zewnętrzne.


Dojazd do posesji drogą wyłożoną polbrukiem. Przed budynkiem 2 miejsca postojowe.

Działka o powierzchni 324 m², na której znajdują się liczne nasadzenia, krzewy owocowe oraz mały domek gospodarczy na akcesoria ogrodnicze.

Wystawa okienna wschód - południowy zachód. Wyjście na taras oraz ogród od słonecznej południowo - zachodniej strony.

Jeśli chcesz zobaczyć wszystkie atuty tego domu na żywo to zapraszamy na prezentację !

Oferta na wyłączność. Prezentacja po wcześniejszym kontakcie z Pośrednikiem.

Symbol	5001554	Status	oferta aktualna
Rodzaj nieruchomości	DOM	Rodzaj domu	Dom bliźniak
Rodzaj rynku	WTÓRNY	Gmina	Koszalin
Miejscowość	Koszalin	Dzielnica - osiedle	Nowe Bielice
Ulica	Nowe Bielice	Powierzchnia całkowita	117, 89 m²
Powierzchnia działki	324, 00 m²	Liczba pokoi	5
Forma własności działki	Własność	Rok budowy	2017
Ogrzewanie	Gazowe	Cena 	869 000, 00 PLN
Cena za m2	7 371, 28 PLN		



Borys Boratyński
Ekspert rynku nieruchomości

517 968 965
borys@boratynski-nieruchomosci.pl

Pośrednik w obrocie nieruchomościami

Więcej ofert na stronie **boratynski-nieruchomosci.pl**