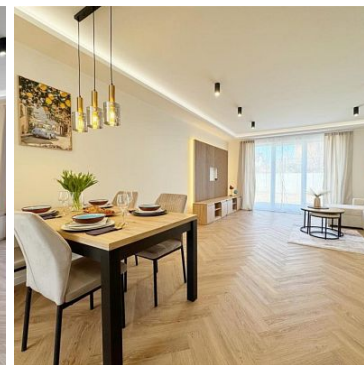
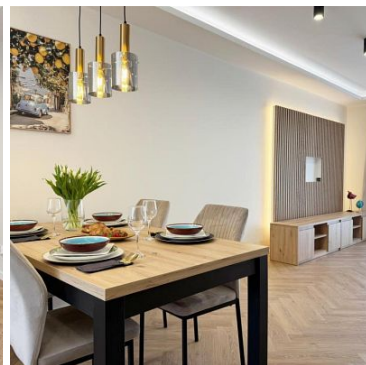


DOM NA SPRZEDAŻ

liczba pokoi: 4, pow. całkowita: 86,09 m², pow. działki: 219,00 m²,

Koszalin, Skwierzynka

Cena **650 000** zł



Nowa inwestycja na sprzedaż - domy w Skwierzynce (obrzeża Koszalina).

Jeśli marzysz o nowoczesnym, funkcjonalnym domu w spokojnej okolicy, ta oferta jest właśnie dla Ciebie! Przedstawiamy **kameralną inwestycję** na terenie miejscowości Skwierzynka, położoną zaledwie 500 m od granicy Koszalina.

Lokalizacja:

Nieruchomość zlokalizowana jest przy ul. Górskiej 5L/1, w cichej i zielonej okolicy Skwierzynki, traktowanej jako dzielnica Koszalina. Wokół znajduje się zabudowa jednorodzinna oraz tereny zielone. Bliskość drogi krajowej S6 oraz szybki dostęp do infrastruktury Koszalina zapewniają doskonałe

połączenia komunikacyjne i komfort codziennego życia.

Osiedle obejmuje **12 budynków dwulokalowych w zabudowie bliźniaczej, w standardzie deweloperskim**. Każdy lokal posiada:

- **powierzchnię użytkową 86,09 m²**, po podłodze **90,69 m²**
- ogródek,
- wiatę.

Rozkład pomieszczeń

Rozkład przestrzeni w każdym lokalu zaprojektowano z myślą o wygodzie i funkcjonalności. Optymalne rozmieszczenie pomieszczeń zapewnia komfort życia dla całej rodziny.

PARTER (pow.: 48,34 m²): salon (31,59 m²) z wyjściem na taras i ogródek, kuchnia (7,52 m²), wc (2,27 m²), wiatrołap ze schodami (6,96 m²), na piętro prowadzą schody.

PIĘTRO (pow.: 37,75 m², po podłodze: 42,35 m²): korytarz (3,89 m²), pokoje: (10,45 m², 8,25 m², 8,66 m²), łazienka z wc (4,22 m²), pomieszczenie gospodarcze (2,28m²).

Standard wykończenia mieszkań:

Wykończenie w standardzie developerskim – idealne dla osób, które chcą stworzyć wnętrza dopasowane do własnego gustu: tynki maszynowe, wtyczki, kontakty, ogrzewanie indywidualne gazowe- podłogowe firmy Tece wraz z piecem 2-funkcyjnym 24 kW firmy DE Dietrich ze sterownikiem. Dodatkowo w łazience i wc na parterze kaloryfer – drabinka. Stolarka okienna firmy Veka w kolorze Dąb WOODDEC TURNER strona zewnętrzna, od wewnątrz w kolorze białym. Rozprowadzona instalacja do podłączenia urządzeń. Instalacja RTV - w każdym pokoju gniazdko RTV. Wykonane podejście do kominka. Dach: dachówka cementowa. Drzwi wejściowe antywłamaniowe. Schody wewnętrzne wylewane betonowe. Dojście do budynku oraz teren przed nim wyłożony kostką polbrukową lub ażurową. Brama wjazdowa (szlaban) na pilota. Wydzielone ogródki (określony sposób do korzystania). Budynek niepodpiwniczony.

Przedstawione w ofercie zdjęcia przedstawiają wykończenie domu pokazowego.

Cena nieruchomości:

Cena: 650.000 zł brutto zawiera udział do 1/24 w drodze wewnętrznej dojazdowej w kwocie 500 zł brutto.

Kupujący nie płaci podatku PCC w wysokości 2%.

Termin realizacji:

Budynek ukończony. Zostało uzyskane pozwolenie na użytkowanie.

Skontaktuj się z nami, aby uzyskać więcej informacji na temat naszej inwestycji i umówić się na spotkanie.

Twój wymarzony dom może być już w zasięgu ręki.


www.mawig.com.pl

Przedstawiona oferta ma charakter informacyjny i jest zaproszeniem do rokowań zgodnie z Art. 71 KC, nie stanowi oferty określonej w art 66 i następnym KC.



Boratyński
Nieruchomości

BORATYŃSKI NIERUCHOMOŚCI
Poławska 2 lok. 2
+48 517 968 965
biuro@boratynski-nieruchomosci.pl

Symbol	660421	Rodzaj nieruchomości	DOM
Rodzaj domu	Dom bliźniak	Rodzaj rynku	PIERWOTNY
Gmina	Koszalin	Miejscowość	Koszalin
Dzielnica - osiedle	Skwierzynka	Ulica	Górska
Powierzchnia całkowita	86, 09 m²	Powierzchnia działki	219, 00 m²
Liczba pokoi	4	Forma własności działki	Udział
Rok budowy	2025	Ogrzewanie	Gazowe
Cena 	650 000, 00 PLN	Cena za m2	7 550, 24 PLN



Borys Boratyński
Ekspert rynku nieruchomości

517 968 965
borys@boratynski-nieruchomosci.pl

Pośrednik w obrocie nieruchomościami

Więcej ofert na stronie **boratynski-nieruchomosci.pl**