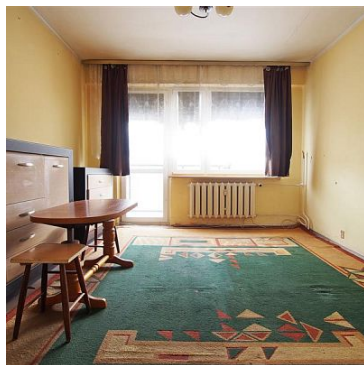


MIESZKANIE NA SPRZEDAŻ

liczba pokoi: 2, pow. całkowita: 48,00 m²,

Koszalin

Cena **264 000** zł



Polecamy 2 pokojowe mieszkanie z balkonem przy ulicy Staszica.

Forma własności - spółdzielcze własnościowe prawo do lokalu z księgą wieczystą (możliwy zakup przez obcokrajowców).

Lokal o powierzchni 48m², położony na IV piętrze składający się z:

- pokoju dziennego z wyjściem na balkon
- widnej kuchni
- sypialni

- łazienki z wc
- podwójnego przedpokoju (w jednym szafa w zabudowie)

Funkcjonalny rozkład - wejście do każdego z pomieszczeń z przedpokoju.

Mieszkanie bardzo ustawne.

Wszystkie okna PCV.

Mieszkanie do remontu.

Wystawa okienna północno - południowa.

Do mieszkania przynależy piwnica.

Przed budynkiem ogólnodostępne miejsca postojowe.

Czynsz do spółdzielni mieszkaniowej w kwocie 705: zaliczka na fundusz remontowy, zaliczka na centralne ogrzewanie, gaz, ścieki i wywóz nieczystości, zaliczka na zimną wodę, zaliczka na podgrzanie ciepłej wody.

Dodatkowo płatna tylko energia elektryczna.

Bardzo dobra lokalizacja z dostępem do pełnej infrastruktury: przystanki autobusowe, szkoły, przedszkola, dyskonty spożywcze, wydziały Politechniki Koszalińskiej i zaledwie kilka minut spacerem do lasu.

Oferta na wyłączność - oglądanie nieruchomości po wcześniejszym uzgodnieniu terminu z Pośrednikiem.

Szukasz 2 pokojowego komfortowego mieszkania ?

Ta oferta spełni Twoje oczekiwania.

| | | | |
|------------------------|---|--|------------------------|
| Symbol | 610561 | Rodzaj rynku | WTÓRNY |
| Miejscowość | Koszalin | Gmina | Koszalin |
| Ulica | Staszica | Liczba pokoi | 2 |
| Powierzchnia całkowita | 48, 00 m² | Piętro | 4 |
| Ilość pięter | 4 | Cena  | 264 000, 00 PLN |
| Cena za m2 | 5 500, 00 PLN | Standard | Do remontu |
| Ogrzewanie | C.o. miejskie | Balkon | ✓ |
| Forma własności | Spółdzielcze własnościowe z KW | | |



Dominika Stapor
Pośrednik w obrocie nieruchomościami

531 773 331
dominika@boratynski-nieruchomosci.pl

Więcej ofert na stronie **boratynski-nieruchomosci.pl**