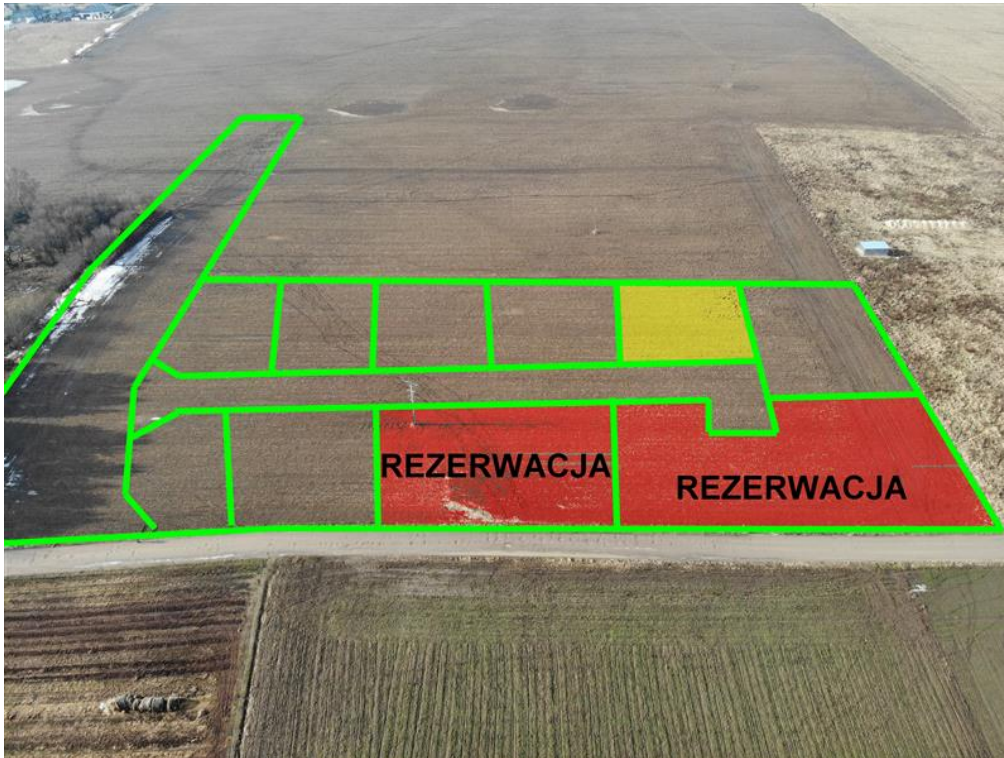


DZIAŁKA NA SPRZEDAŻ
pow. całkowita: 1 017,00 m²,
Koszalin
Cena **163 000** zł



Działka budowlana zlokalizowana przy ulicy Pszenicznej w Koszalinie (Osiedle Sarzyno - za osiedlem wielorodzinnym na ul. Żytniej).

Działka objęta jest aktualnym Miejscowym Planem Zagospodarowania Przestrzennego i oznaczona jest symbolem **A29WM/MN : tereny zabudowy mieszkaniowej wielorodzinnej lub jednorodzinnej;**

Kluczowe parametry inwestycyjne:

Intensywność zabudowy:

do 1,2 (ogólnie),

1,0 dla zabudowy szeregowej,
0,7 dla wolnostojącej i bliźniaczej.

Powierzchnia zabudowy:

do 45% dla zabudowy szeregowej,
do 35% dla bliźniaczej,
do 27% dla wolnostojącej.

Powierzchnia biologicznie czynna: od 25% (zależnie od typu zabudowy).


MEDIA:

Istnieje możliwość podłączenia energii elektrycznej.

Właściciel jest w trakcie rozpoczęcia inwestycji polegającej na budowie wodociągu (przyłącze wody będzie w drodze przy granicy działki) – podłączenie do sieci za dodatkową opłatą.

LINK do lokalizacji: <https://maps.app.goo.gl/BPJE1RxMAHME8pky9>

Działka będzie sprzedawana wraz z udziałem w drodze gruntowej, która będzie stanowiła wewnętrzną drogę dojazdową do posesji.

Symbol	4403314	Powiat	Miasto Koszalin
Gmina	Koszalin	Miejscowość	Koszalin
Ulica	Pszeniczna	Powierzchnia całkowita	1 017, 00 m²
Cena 	163 000, 00 PLN	Cena za m2	160, 28 PLN
Rodzaj działki	Działka pod bud. 1-rodz.	Forma własności działki	(Nieznany)



Borys Boratyński
Ekspert rynku nieruchomości

517 968 965
borys@boratynski-nieruchomosci.pl

Pośrednik w obrocie nieruchomościami

Więcej ofert na stronie **boratynski-nieruchomosci.pl**