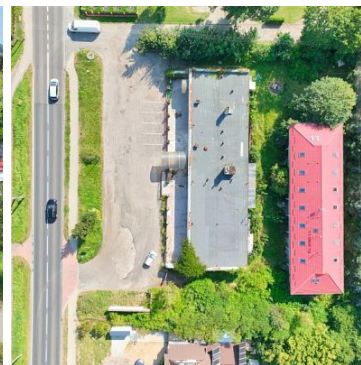


OBIEKT NA SPRZEDAŻ

pow. całkowita: 909,46 m², pow. działki: 3 886,00 m²,

Manowo

Cena **1 600 000** zł



Na sprzedaż nieruchomość usługowa zabudowana położona przy trasie krajowej nr 11, bezpośrednio przy drodze, w odległości 8 km od Koszalina.!!!!

Działka (użytkowanie wieczyste) o powierzchni **3886**m² zabudowana jest dwoma budynkami usługowymi.

Nieruchomość oraz jej lokalizacja daje wiele możliwości inwestycyjnych. Idealnie nadają się na:

- dom weselny,
- przedszkole,
- dom seniora / ośrodek opieki całodobowej, klinikę rehabilitacyjną,

- ośrodek zdrowia czy sanatorium,
- centrum sportowo-rekreacyjne (fitness, joga, sztuki walki),
- restaurację,
- obiekt hotelowy i wiele innych.

Pierwszy budynek usługowo-handlowy jednokondygnacyjny, częściowo podpiwniczony, wykonany w technologii tradycyjnej, z płaskim dachem. Od frontu budynku dobudowany jest taras, z tyłu znajduje się wejście do pomieszczeń gospodarczych oraz kotłowni mieszczącej się w piwnicy. Przed budynkiem duży asfaltowy parking o powierzchni 980m².

Powierzchnia zabudowy budynku: **582,58m²**

Rok budowy: 1975

Powierzchnia lokalu (była restauracja 236,33m² w tym sala konsumpcyjna 102,78m². Pozostała część obejmuje powierzchnię magazynową, zmywalnię, komunikację, szatnię, sanitariaty oraz hall. Sala na imprezy okolicznościowe 202,73m², dodatkowe pomieszczenie 25m², piwnice 78m².

Budynek w trakcie budowy: Budynek dwukondygnacyjny w kształcie prostokąta, zlokalizowany równoległe do pierwszego obiektu, zaprojektowany pod motel. Budowa obejmuje wybudowanie na każdym z poziomów 7 segmentów mieszkalnych z sanitariatami o średniej powierzchni 24m² ze schodami oraz galerią komunikacyjną zewnętrzną. Istnieje możliwość adaptacji poddasza na poddasze użytkowe pod dodatkowe powierzchnie mieszkalne. Dach stromy pokryty blacho dachówką w stanie dobrym.

Budynek w stanie częściowo zamkniętym o powierzchni użytkowej **318,14m²**.

Powierzchnia zabudowy **197,14m²**.

Uzbrojenie działki:


Woda z sieci gminnej, kanalizacja z sieci gminnej, prąd, ogrzewanie z kotłowni własnej (istnieje możliwość podłączenia się pod gaz ziemny, sieć położona wzdłuż granicy działki)

Nieruchomość położona jest w centrum miejscowości Manowo, przy drodze publicznej- krajowej nr 11 w sąsiedztwie zabudowy usługowej i mieszkalnej. Posiada kształt foremny z korzystną wystawą ekspozycyjną, dający możliwość wykorzystania i zagospodarowania według pomysłu nowego właściciela. W miejscowości znajdują się zakłady produkcyjno - usługowe, sklepy, ośrodek zdrowia, Urząd Gminy, siedziba Nadleśnictwa, szkoła podstawowa oraz świetlica wiejska.

Lokalizacja: Manowo, 8km od Koszalina jadąc w kierunku drogą na Poznań. Odległość do plaży w Mielnie 24km, do jeziora Jamno 20km. W okolicy Manowo znajduje się kilka śródlęśnych jezior oraz zalew rzeki Radew.

Jesteś zainteresowany? Zadzwoń do biura, zapraszamy do kontaktu.

Przedstawione informację nie stanowią oferty w rozumieniu przepisów Kodeksu Cywilnego.

Symbol	3701650	Rodzaj nieruchomości	OBIEKT
Rodzaj transakcji	SPRZEDAŻ	Rodzaj rynku	WTÓRNY
Cena 	1 600 000, 00 PLN	Cena za m2	1 759, 29 PLN
Powiat	Koszaliński	Gmina	Manowo
Miejscowość	Manowo	Ulica	Manowo
Powierzchnia całkowita	909, 46 m²	Powierzchnia działki	3 886, 00 m²
Forma własności działki	Użytk. wieczyste	Rodzaj obiektu	Obiekt
Rodzaj budynku	Obiekt komercyjny	Rok budowy	1975
Standard	Do remontu	Parter	✓
Ogrzewanie	Kotłownia lokalna	Forma własności	Własność
Energia elektryczna	✓	Podłączony wodociąg	✓
Podłączona kanalizacja	✓		



Borys Boratyński
Ekspert rynku nieruchomości

517 968 965
borys@boratynski-nieruchomosci.pl

Pośrednik w obrocie nieruchomościami

Więcej ofert na stronie **boratynski-nieruchomosci.pl**