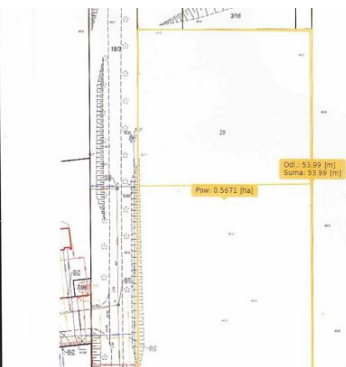


DZIAŁKA NA SPRZEDAŻ
pow. całkowita: 5 704,00 m²,
Kotłowo
Cena **399 000** zł



Kotłowo, DZIAŁKA 5704 m² POD DOM (6 km od Koszalina)

399 000 zł | WYDANE WARUNKI ZABUDOWY!

LOKALIZACJA:

- * Miejscowość: Kotłowo (gm. Biesiekierz, pow. koszaliński)
- * Dojazd do drogi wojewódzkiej DW 112 na Szczecin: zaledwie 500 m!
- * Otoczenie: spokojna ulica osiedlowa

PARAMETRY DZIAŁKI:

- * Klasa gruntu: R IV A
- * Ukształtowanie: zróżnicowane, warunki gruntowe dobre
- * Dojazd: droga utwardzona (bruk) od asfaltowej

MEDIA I FORMALNOŚCI:


- * Wydana Decyzja o Warunkach Zabudowy na dom jednorodzinny
- * Media w drodze: prąd, woda, gaz, kanalizacja sanitarna i deszczowa
- * Forma własności: własność

SĄSIEDZTWO:

Teren zabudowany domami jednorodzinnymi (po sąsiedzku 2 domy), przystanek autobusowy w miejscowości.

Film z drona: <https://youtu.be/N9vuC9WibuU?si=ilw8tg9zs4SEfW2x>

#nieruchomości #koszalin #działka #budowadomu #kotłowo #biesiekierz #sprzedaż #wz #domjednorodzinny
#zachodniopomorskie

Symbol	1001412	Powiat	Koszaliński
Gmina	Biesiekierz	Miejscowość	Kotłowo
Ulica	Kotłowo	Powierzchnia całkowita	5 704, 00 m²
Cena 	399 000, 00 PLN	Cena za m2	69, 95 PLN
Rodzaj działki	Działka pod bud. 1-rodz.	Forma własności działki	(Nieznany)



Borys Boratyński
Ekspert rynku nieruchomości

517 968 965
borys@boratynski-nieruchomosci.pl

Pośrednik w obrocie nieruchomościami

Więcej ofert na stronie **boratynski-nieruchomosci.pl**