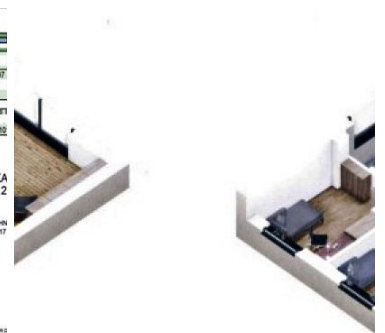
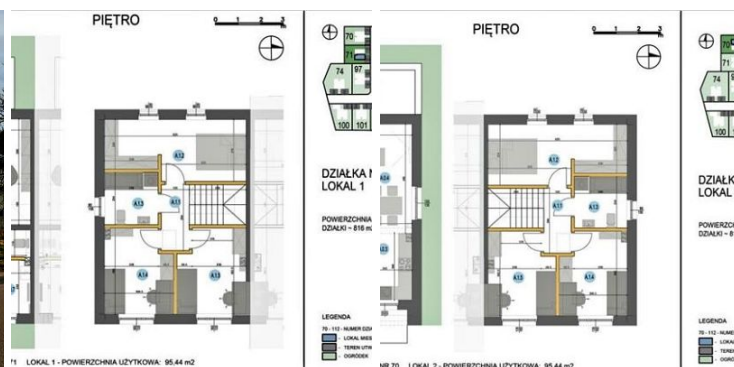


DOM NA SPRZEDAŻ

liczba pokoi: 4, pow. całkowita: 100,27 m², pow. działki: 817,00 m²,
Tatów, Tatów

Cena **599 000** zł



WYKOŃCZENIE ZEWNĘTRZNE BUDYNKU • Elewacja - system elewacyjny puc mineralny malowany w kolorze lub silikonowosilikatowy barwiony w masie. • Parapety zewnętrzne - blacha powlekana. • Balustrady metalowe, malowane w kolorze. • Tarasy na gruncie z płyt chodnikowych lub polbruku. • Rury i rynny blaszane, montowane do okapu oraz na zewnątrz elewacji. **WYKOŃCZENIE WEWNĘTRZNE LOKALU** • Ściany wewnętrzne prefabrykowane z keramzyto-betonu (gr. 12 cm). • Drzwi wejściowe do lokalu pełne z przeszkleniem. • Ściany wykończone gładzią szpachlową przygotowane do malowania oraz płyty G-K montowane na sufitach nad pierwszym piętrzem. • Stolarka okienna PCV trzyszybowa biała w środku, kolor na zewnątrz. • Posadzki betonowe. • Malowanie ścian i sufitów po stronie użytkownika. • Strop wykończony płytą G-K lub tynkiem gipsowym. • Parapety wewnętrzne plastikowe. • Brak drzwi wewnętrznych. **WYPOSAŻENIE WNĘTRZA** • Mieszkania zaprojektowane w stanie deweloperskim, przekazywane użytkownikom do tzw. wykończenia indywidualnego. • Przestrzeń mieszkalna wyposażona w podstawowe instalacje: wodociągową, elektryczną, kanalizacyjną, gazową. **INSTALACJE**

1. INSTALACJE WODNO - KANALIZACYJNE • Zasilanie w wodę z sieci gminnej. • Kanalizacja podłączona do sieci gminnej. • Instalacja wod-kan i podejścia z tworzyw sztucznych. • Przygotowanie podejść wod-kan bez armatury, urządzeń i przyborów (bez białego montażu). • rozliczenie wody poprzez podliczniki 2. INSTALACJE C.O I C.W.U. • Instalacja C.O i C.W.U. i podejścia z tworzyw sztucznych. • Ogrzewanie podłogowe na parterze i piętrze. • W łazience grzejnik drabinkowy. • Centralne ogrzewanie – piec kondensacyjny z wbudowanym zasobnikiem.

KONSTRUKCJA BUDYNKU

Ściany wykonane z płyty fundamentowej o grubości 25 cm zbrojona siatką 15x15x0,8 cm.


Ściany konstrukcyjne zewnętrzne z keramzyto-betonu (gr. 15 cm), ściany konstrukcyjne wewnętrzne z keramzyto-betonu (gr. 20 cm), ścianki działowe z keramzyto-betonu (gr. 12 cm).

Schody wewnętrzne – żelbetowe prefabrykowane bez okładzin.

STROPY wykonane w technologii mieszanej Filigran między piętrami oraz strop o konstrukcji drewniane nad pierwszym piętrzem, ocieplony 30 cm wełną mineralną. Na strychu w przestrzeni nieużytkowej brak podłóg. Dach wielospadowy,

wykonany w konstrukcji drewnianej z kratownic prefabrykowanych, pokryty dachówką cementową. IZOLACJE

PRZECIWWILGOCIOWE I TERMICZNE PRZECIWWILGOCIOWA .Folia budowlana na gruncie rodzimym. Na wieńcach przy styku z konstrukcją drewnianą TERMICZNA • Ściany zewnętrzne – styropian grafitowy grubości 20 cm. • Wybór systemu ocieplenia i wykończenia ścian zewnętrznych nastąpi w trakcie realizacji przy zachowaniu określonej w obowiązujących przepisach budowlanych izolacyjności cieplnej przegród, oznacza to możliwość przyjęcia do wykonania ocieplenia i wykończenia elewacji w systemie innej dostępnej firmy, niż wskazana w projekcie. • Płyta fundamentowa izolowana styrodurem 15 cm.

Symbol	700307	Status	AKTUALNA
Rodzaj nieruchomości	DOM	Rodzaj domu	Dom bliźniak
Rodzaj rynku	WTÓRNY	Gmina	Biesiekierz
Miejscowość	Tatów	Dzielnica - osiedle	Tatów
Ulica	Tatów	Powierzchnia całkowita	100, 27 m²
Powierzchnia działki	817, 00 m²	Liczba pokoi	4
Forma własności działki	Własność	Rok budowy	2023
Ogrzewanie	Gazowe	Cena 	599 000, 00 PLN
Cena za m2	5 973, 87 PLN		



Borys Boratyński
Ekspert rynku nieruchomości

517 968 965
borys@boratynski-nieruchomosci.pl

Pośrednik w obrocie nieruchomościami

Więcej ofert na stronie **boratynski-nieruchomosci.pl**